

Das Tool für effizientes Dialogmarketing



Integrierte
Gebäudedatenbank
für das Gebiet der
Bundesrepublik
Deutschland*

PRODUKT

Planen und steuern Sie Dialogmarketing-Aktionen durch mikrogeografische Zielgruppensegmentierung selbstständig mit der innovativen Software ZielgruppenScout, deren Installation und Bedienung kein datenbankspezifisches Know-how erfordert.

Legen Sie mit dem ZielgruppenScout Ihre relevanten, regionalen Märkte exakt fest, ermitteln Sie anhand vielfältiger Merkmale Zielgruppenpotenziale ohne Reibungsverluste und setzen Sie gezielt Dialogmarketing-Aktionen in diesen Märkten um.

Wählen Sie Ihre
Zielgebiete!



Entscheiden Sie, wen
Sie erreichen wollen!



Erkennen Sie Ihr
Neukundenpotenzial



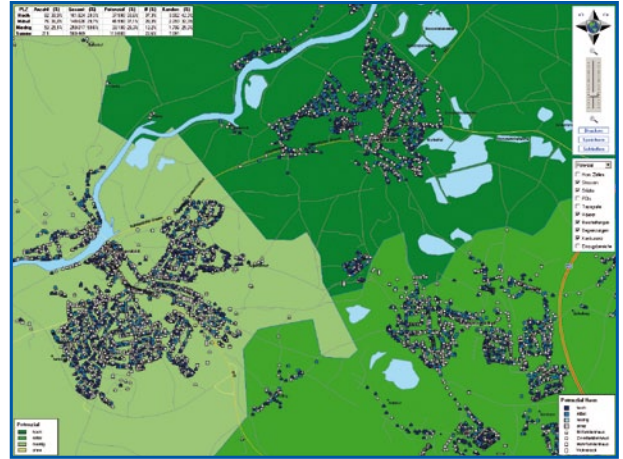
Verteilen Sie
an Zielgruppen!



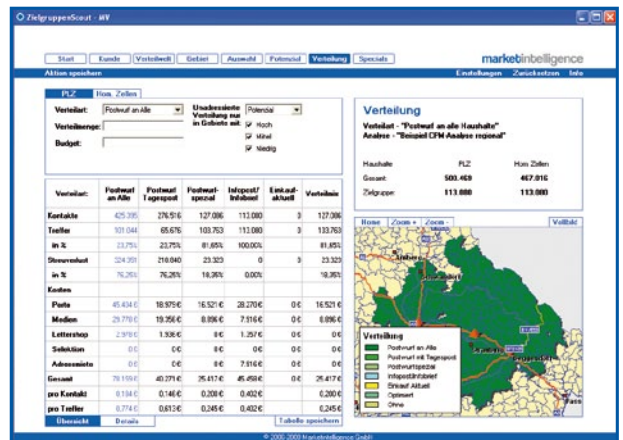
* Bezogen auf die Version ZielgruppenScout national. Der Umfang der integrierten Gebäudedatenbank variiert in Abhängigkeit der Versionen ZielgruppenScout: regional (= ausgewählte Region) und national (= gesamtes Gebiet der Bundesrepublik Deutschland).

LEISTUNG

- Hausgenaue Lokalisierung von Zielgruppen
- Ideale Darstellung entscheidungsrelevanter Inhalte
- Kosten und Zielerreichungsgrade auf einen Blick (Kontakte, Treffer, Streuverlust)
- Automatische Erstellung aller Unterlagen für die Vorbereitung der Postauflieferung der Medien
- Einhaltung der geltenden datenschutzrechtlichen Vorschriften



Das Tool führt sicher und benutzerfreundlich durch die verschiedenen Schritte von der Gebietsauswahl über die Zielgruppendefinition bis hin zur Auswahl verschiedener Verteilformen.



NUTZEN

So wird Dialogmarketing entscheidbar!

- Mit den Ergebnissen des Zielgruppenscout
- ermitteln Sie Ihre Neukundenpotenziale.
- erkennen Sie hausgenau wo Ihre Zielgruppen liegen.
- wählen Sie Ihre perfekte Verteilung.
- sprechen Sie Ihre Neukunden aktiv an.

Informationen & Video unter:
www.zielgruppenscout.de

Preise Einzelplatz-Jahreslizenz

ZGS – regional Datenbank: ca 5 Mio. Haushalte	ZGS – national Datenbank: ca 43,1 Mio. Haushalte
4.998,- €	9.998,- €

Preise Lizenzverlängerung

2.500,- €	5.000,- €
------------------	------------------

Preise zzgl. gesetzl. MwSt. Angebot freibleibend. Änderungen vorbehalten.

Systemvoraussetzungen:

Windows® kompatibler PC mit Windows XP® (SP2), Vista®, Windows 7®, Prozessor: Intel® Pentium IV®, Grafikauflösung: 1.024 x 768, DVD-ROM-Laufwerk, Freier Festplattenplatz: ca. 10 GB, Arbeitsspeicher: mind. 1 GB, Internetzugang. Wir weisen darauf hin, dass die auf der Verpackung dargestellten Soft- und Hardwarebezeichnungen und Markennamen der jeweiligen Firmen im Allgemeinen warenzeichen-, marken- oder patentrechtlichem Schutz unterliegen.

© marketintelligence GmbH
ein Unternehmen des Marketing Verbunds.



marketingverbund Vertriebs-GmbH
Postfach 400415 D-40244 Langenfeld

Phone: +49(0)2173-98 48 00
Fax: +49(0)2173-98 48 06

Mail: kontakt@marketingverbund.de
Web: www.marketingverbund.de